

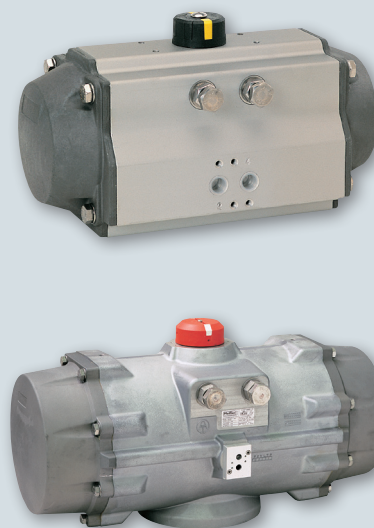
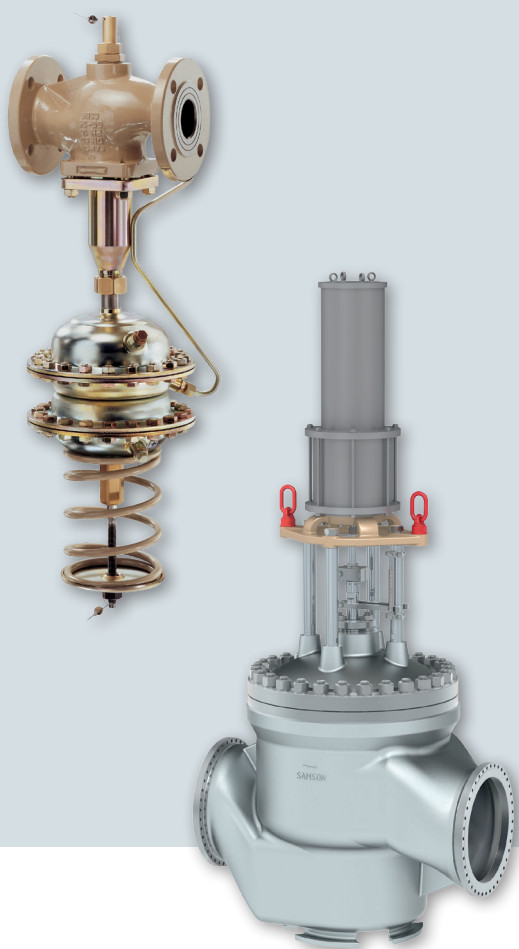


РЕШЕНИЯ

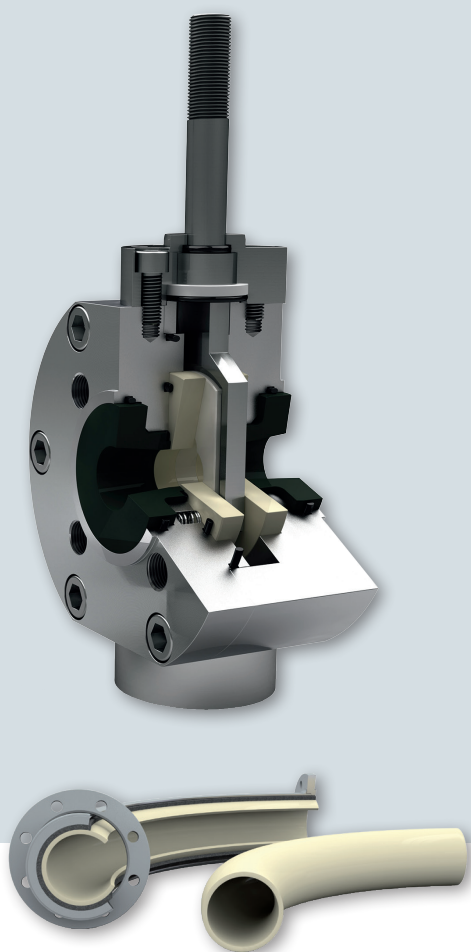
Разработка, производство и сервис
интеллектуальных клапанов от одного поставщика

SAMSON – разрабатывает и производит трубопроводную арматуру и средства автоматизации более ста десяти лет: от простого регулятора прямого действия до высокоспециализированных клапанов для точного регулирования технологических процессов. Производственная программа включает в себя арматуру стандартного и специального ряда диаметров и материалов, с различными приводами, в конфигурации, точно соответствующей назначению.

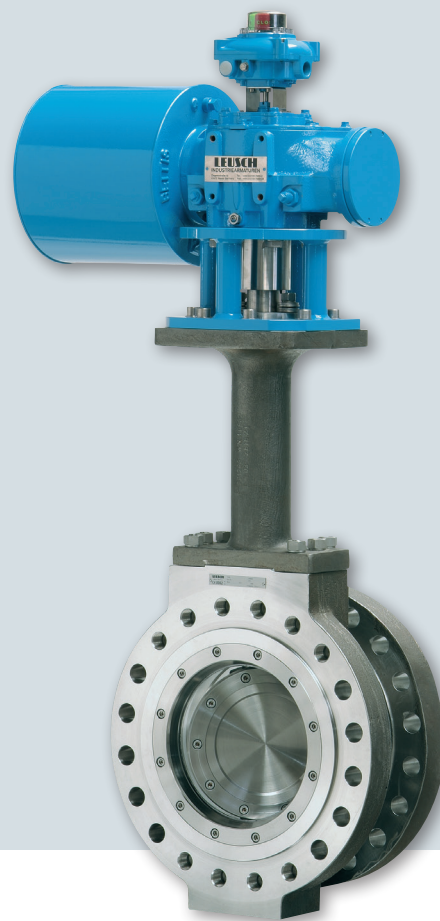
SAMSON AIR TORQUE – мировой лидер в производстве пневматических поворотных приводов для всех видов поворотной арматуры. Среди особых преимуществ приводов AIR TORQUE следует отметить внешнюю настройку ограничителей хода и эвольвентное зацепление, благодаря которому движение поршня плавно и равномерно преобразуется во вращательное движение.



SAMSON CERA SYSTEM – качественная керамика с высокими технологическими показателями позволяет решать задачи, недоступные стандартному оборудованию. Везде, где требуются высокая износостойчивость, коррозионная стойкость и жаропрочность, оптимально использование керамики CERA SYSTEM. Компания специализируется на производстве шаровых кранов, дисковых затворов, компонентов трубопровода с керамическим покрытием и высокоточной промышленной арматуры по спецификации заказчика.

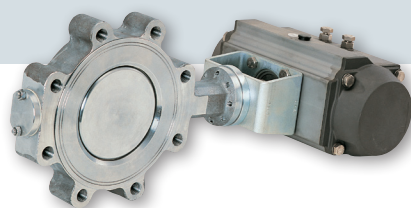
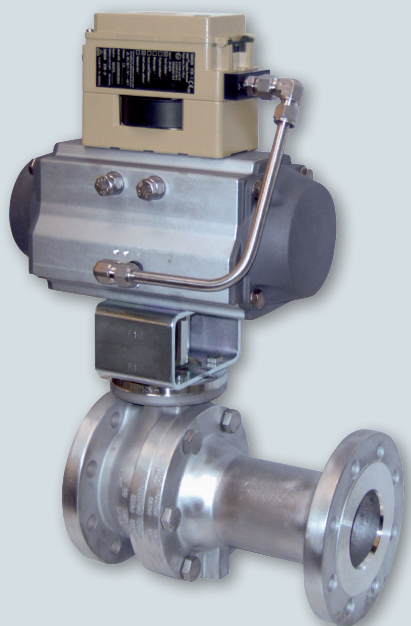


SAMSON LEUSCH – ключевое направление предприятия – это трёхэксцентриковые дисковые затворы диаметром до DN 3000, а также запорно-регулирующие шаровые краны и клапаны с шаровым сегментом с мягким или металлическим уплотнением, предназначенные для работы в условиях криогенных или высоких температур от -196 до $+1000$ °C и высоких давлений до PN 400 / Class 2500.

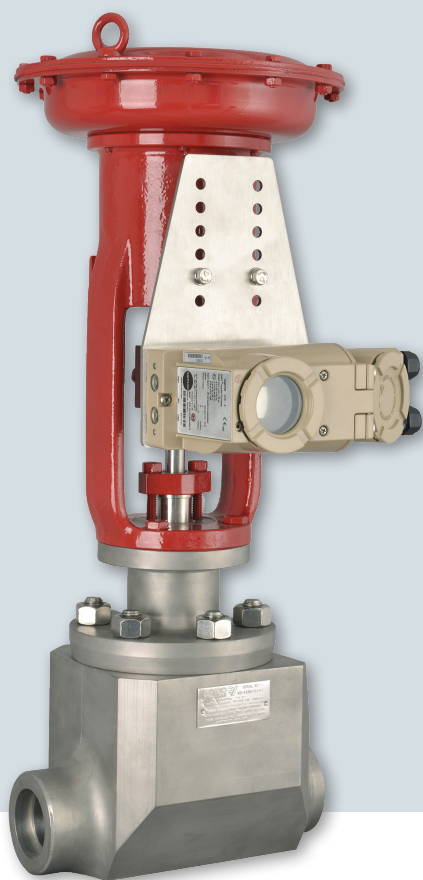


SAMSON PFEIFFER – специализируется на производстве запорно-регулирующей арматуры с высококачественной футеровкой из PTFE и PFA для химической промышленности. Обширная производственная программа включает также шаровые краны и дисковые затворы из высококачественной стали, системы очистки трубопроводов „под ключ“, а также их компоненты и пробоотборники.

SAMSON Prozessautomation – разрабатывает системные решения „под ключ“ для автоматизации технологических процессов и предлагает целый спектр инженеринговых услуг, таких как консалтинг, проектирование, производство, ввод в эксплуатацию и контроль соответствия. Производственная программа включает соленоидные клапаны и сигнализаторы конечных положений для управления и контроля приводов во взрывоопасных зонах и в системах противоаварийной автоматической защиты.



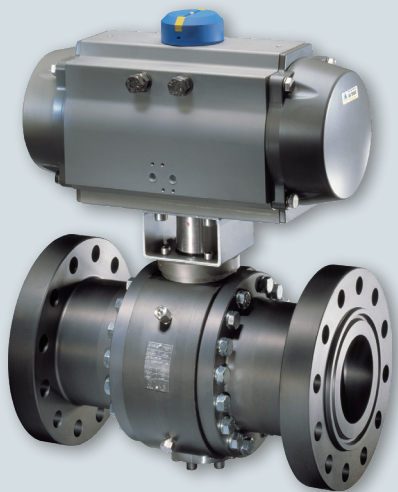
SAMSON RINGO – специализируется на производстве трубопроводной арматуры больших диаметров и давлений для энергетики, нефтегазовой и химической промышленности. Компания выпускает шаровые краны, регулирующие и запорные клапаны, задвижки, обратные клапаны, фонтанную арматуру, а также клапаны осевого потока (аксиальные), шаровые краны с двойной блокировкой со сбросом (DBB) и подводные клапаны.



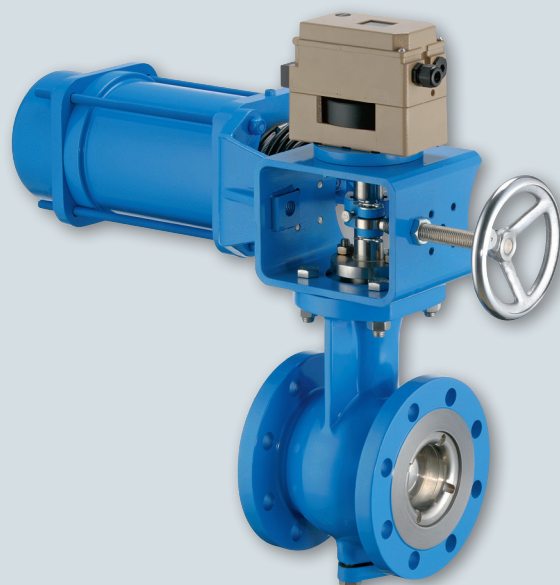
SAMSON SED – специализируется на разработке и производстве мембранных клапанов, седельных клапанов и ротаметров для фармацевтической промышленности. Производственная программа также включает механические и электрические аксессуары для мониторинга и управления клапанами. Корпуса клапанов и компоненты приводов изготавливаются из высококачественной стали и пластика, в соответствии со специфическими требованиями области применения.

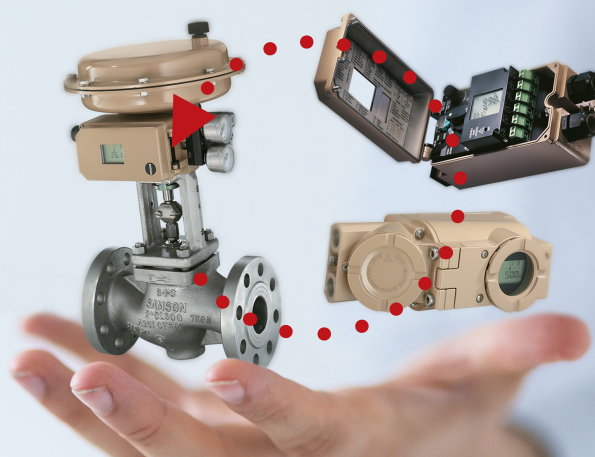


SAMSON STARLINE – кованные шаровые краны NPS от 1/4" до 12", Class от 150 до 2500, классы давления в соответствии с API 6A. Применяются главным образом для таких сложных условий, как добыча углеводородов, а также для криогенных и высоких температур. Благодаря высокому качеству продукции, STARLINE привлекают в качестве поставщика крупнейшие компании нефтегазового сектора и EPC-подрядчики.



SAMSON VETEC – сегментные клапаны VETEC Maxifluss сочетают в себе преимущества прямоходных клапанов, дисковых затворов и шаровых кранов. Универсальность конструкции позволяет использовать краны как в стандартных, так и в критических условиях. Благодаря двойному эксцентрику, поворотный затвор касается седла только при полном закрытии, что обеспечивает точный контроль положения и высокое соотношение регулирования.





Компания SAMSON объединяет лучшие технологии в своём классе - специализированные предприятия, разрабатывающие и производящие широкий спектр трубопроводной арматуры и средств автоматизации: от регуляторов прямого действия для систем отопления до запорно-регулирующей арматуры для магистральных нефтепроводов. Вся продукция SAMSON отвечает последнему слову техники и самым высоким стандартам качества.

В сочетании с навесным оборудованием и различными комплектующими, SAMSON предлагает комплексные инженерные решения и сервис от одного поставщика.

Регулирующие клапаны с позиционерами SAMSON осуществляют передачу данных при помощи наиболее распространенных протоколов и легко встраиваются в самые современные системы управления производственными процессами.

Преимущества очевидны: обращаясь к SAMSON, вы получаете комплексные инженерные решения и сервис от одного поставщика.

SAMSON - ЦИФРЫ И ФАКТЫ

СОТРУДНИКИ

- во всём мире 4000
- в Европе 3300
- в Азии 500
- в Америке 200
- во Франкфурте-на-Майне 1600

РЫНКИ

- химическая и нефтехимическая промышленность
- нефтяная и газовая промышленность
- энергетика
- отопление, вентиляция и кондиционирование, автоматизация зданий
- общепромышленная ТПА
- промышленные газы
- металлургия и горнодобывающая промышленность
- пищевая промышленность
- фармацевтика и биотехнологии
- морские платформы
- водоснабжение и водоотведение
- целлюлозно-бумажная промышленность

ПРОДУКЦИЯ

- трубопроводная арматура
- регуляторы прямого действия
- приводы
- навесное оборудование
- преобразователи сигналов
- контроллеры и системы автоматизации
- датчики и термостаты
- цифровые решения

ПРЕДСТАВИТЕЛЬСТВА

- свыше 50 дочерних компаний более чем в 40 странах мира
- более 200 представительств

ПРОИЗВОДСТВЕННЫЕ ПЛОЩАДКИ

- SAMSON Германия, Франкфурт, с 1916 года
Общая площадь 150.000 м²
- SAMSON Франция, Лион, с 1962 года
Общая площадь 23.400 м²
- SAMSON Турция, Стамбул, с 1984 года
Общая площадь 11.053 м²
- SAMSON США, Бейтаун, TX, с 1992 года
Общая площадь 9.200 м²
- SAMSON Китай, Пекин, с 1998 года
Общая площадь 10.138 м²
- SAMSON Индия, округ Пуна, с 1999 года
Общая площадь 18.000 м²
- SAMSON Россия, Ростов-на-Дону, с 2015 года
Общая площадь 5.000 м²
- SAMSON AIR TORQUE, Бергамо, Италия
Общая площадь 27.684 м²
- SAMSON CERA SYSTEM, Хермсдорф, Германия
Общая площадь 14.700 м²
- SAMSON KT-ELEKTRONIK, Берлин, Германия
Общая площадь 1.060 м²
- SAMSON LEUSCH, Нойс, Германия
Общая площадь 18.400 м²
- SAMSON PFEIFFER, Кемпен, Германия
Общая площадь 35.400 м²
- SAMSON RINGO, Сарагоса, Испания
Общая площадь 18.270 м²
- SAMSON SED, Бад-Раппенау, Германия
Общая площадь 10.370 м²
- SAMSON STARLINE, Бергамо, Италия
Общая площадь 26.409 м²
- SAMSON VETEC, Шпайер, Германия
Общая площадь 27.090 м²



ООО „Самсон Контролс“

109147 · г. Москва · ул. Марксистская д. 16

Телефон: +7 (495) 777 45 45 · Факс: +7 (495) 737 39 49

E-Mail: samson@samson.ru · Интернет: www.samson.ru